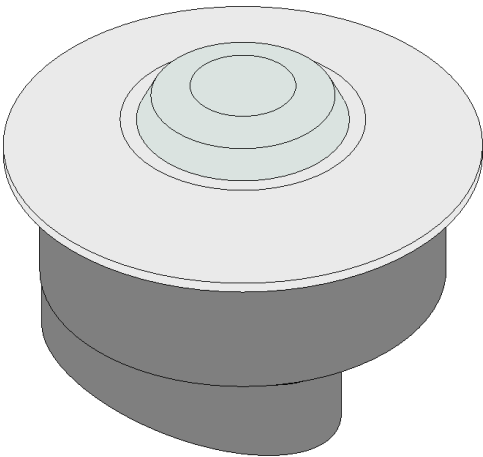




Notice d'utilisation des familles Revit

Présentation du type famille



Types de familles

Nom du type:

Paramètres de recherche

Paramètre	Valeur	Formule	Verrouiller
Contraintes			
Elevation par défaut	0.0	=	<input checked="" type="checkbox"/>
Graphismes			
Etiquette (par défaut)	<input type="checkbox"/>		
Zone de détection (par défaut)	<input type="checkbox"/>		
position plafond (par défaut)	2500.0		
Ø zone en plan (par défaut)	4000.0	if(and(position plafond > 2499 mm, posi	
Indication distance (par défaut)	4.0	Ø zone en plan / 1000	
Matériaux et finitions			
Couleur	blanc		
Numéro RAL	9003		
Electricité			
Classe de protection (IP)	IP41		
Type de tension	AC		
Tension nominale (V)	230		
Courant de démarrage max (A)	4.3		
Fréquence (MIN) (Hz)	50		
Fréquence (MAX) (Hz)	60		
Photométriques			
Sensibilité lumineuse (MIN) (lx)	5		
Sensibilité lumineuse (MAX) (lx)	1275		
Données			
ETIM-5.0 Class	EC000133		
Exécution	détecteur de mouvement		
Réglage de lumière constante	oui		
Gestion CVC	non		
Adapté pour transmission sans fil	non		
Coupure forcée	non		
Sensibilité réglable	non		
Fonction variateur intégrée	non		
Télécommandable	non		
Entrée secondaire	non		
Mode de montage	encastré		
Sensibilité lumineuse réglable	oui		
Durée d'enclenchement min (s)	10		
Durée d'enclenchement max (mn)	10		
Angle de détection horizontal (MIN) (°)	0		
Angle de détection horizontal (MAX) (°)	360		
Capacité de coupure max (W)	1000		
Température (MIN) (°C)	-5		
Température (MAX) (°C)	45		
Gestion alarme	non		
Hauteur maxi de montage (m)	2.5		
Données d'identification			

Gérer les tables de consultation

Comment gérer les types de familles?

OK Annuler Appliquer

Présentation du type famille

Graphismes

Etiquette (par défaut)	<input type="checkbox"/>	=		
Zone de détection (par défaut)	<input type="checkbox"/>	=		
position plafond (par défaut)	2500.0	=		<input type="checkbox"/>
Ø zone en plan (par défaut)	4000.0	=	if(and(position plafond > 2499 mm, position plafond < 2999 m	<input type="checkbox"/>
Indication distance (par défaut)	4.0	=	Ø zone en plan / 1000	<input type="checkbox"/>

Electricité

Classe de protection (IP)	IP41
Type de tension	AC
Tension nominale (V)	230
Courant de démarrage max (A)	4.3
Fréquence (MIN) (Hz)	50
Fréquence (MAX) (Hz)	60

Photométriques

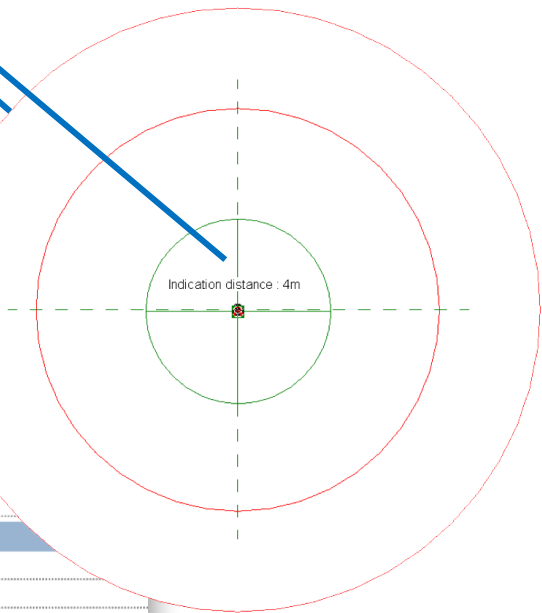
Sensibilité lumineuse (MIN) (lx)	5
Sensibilité lumineuse (MAX) (lx)	1275

Données

ETIM-5.0 Class	EC000133
Exécution	détecteur de mouvement
Réglage de lumière constante	oui
Gestion CVC	non
Adapté pour transmission sans fil	non
Coupure forcée	non
Sensibilité réglable	non
Fonction variateur intégrée	non
Télécommandable	non
Entrée secondaire	non
Mode de montage	encastré
Sensibilité lumineuse réglable	oui
Durée d'enclenchement min (s)	10
Durée d'enclenchement max (mn)	10
Angle de détection horizontal (MIN) (°)	0
Angle de détection horizontal (MAX) (°)	360
Capacité de coupure max (W)	1000
Température (MIN) (°C)	-5
Température (MAX) (°C)	45
Gestion alarme	non
Hauteur maxi de montage (m)	2.5

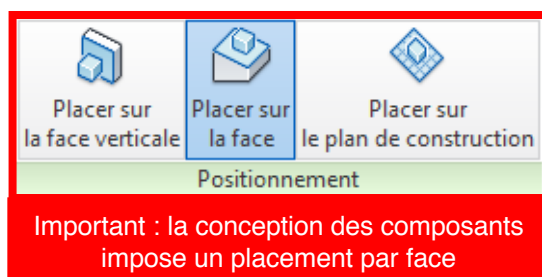
Données d'identification

Fabricant	LEGRAND
Product ID	048944
Description	PIR motion sensor false ceiling mounting 360° BLI
Image du type	PH4.jpg
Note d'identification	
Modèle	
Commentaires du type	
URL	http://ecatalogue.legrand.fr/
Code d'assemblage	D5010200
Coût	



L'indication de la hauteur de montage impacte l'affichage et la dimension des zones de détection sur le plan

■ Présentation du type famille



Tous les paramètres sont en fichiers partagés pour les utiliser à votre convenance dans les tableaux de nomenclature.